



CAI SULBIATE
"Fabio Cavenago"
SOTTOSEZIONE del CAI di VIMERCATE
Sede: Via Don Mario Ciceri, 2 Sulbiate – MB
sito: www.caisulbiate.it
e-mail: cai_sulbiate@yahoo.it



PROGRAMMA ESCURSIONISTICO

GITA N.	2	TIPO	Escursione Plurigiornaliera	DATA	dal 15/02/2014 al 16/02/2014
---------	----------	------	------------------------------------	------	---

Itinerario	Ciaspolata Notturna da Plassa al Rifugio Capanna 2000	coordinatori	Paolo Cantù Nino Perfettibile	338 3333910 345 1760024
------------	--	--------------	----------------------------------	----------------------------

SCHEDE INFORMATIVA

1° Giorno

Il percorso inizia a: **Plassa di Zambla (mt 1169)**

Il percorso termina a: **Rifugio Capanna 2000 (mt 2.000)**

Quota alt. max da raggiungere: metri alt. **2.000**

Dislivello in salita: metri **831**

Dislivello in discesa: metri **-**

Tempo complessivo A/R Andata ore/min **3**

Difficoltà: **EAI - Escursionistica in Ambiente Innevato**

Consigli per l'escursione: **Abbigliamento escursionistico invernale : scarponi con suola scolpita, ghette, ciaspole, bastoncini telescopici, pila frontale e/o torcia elettrica.**

2° Giorno

Rif. Capanna 2000 (mt 2.000)

Plassa di Zambla (mt 1169)

2.000

-

831

Ritorno ore/min **3 ore**

DESCRIZIONE DELL'ITINERARIO

Il percorso si sviluppa sulle pendici del Pizzo Arera, vetta Prealpina nel Parco delle Orobie Bergamasche, molto frequentata e conosciuta per il Sentiero dei Fiori, tracciato che in estate permette di osservare stupende fioriture rare ed endemiche.

1° Giorno, sabato 15 Febbraio : Plassa - Rifugio Capanna 2000

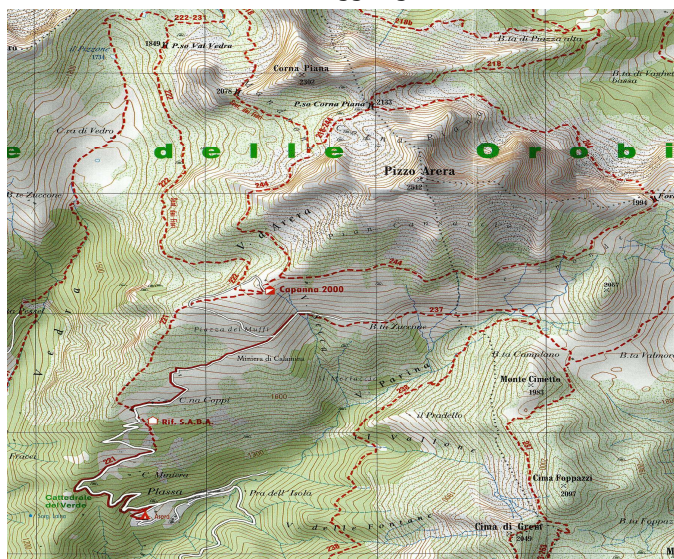
Lasciata l'auto al parcheggio della località Plassa, seguire le indicazioni per il Rifugio Capanna 2000 (sentiero 221). Il percorso si sviluppa lungo la strada, chiusa al traffico in inverno, che sale all'interno di un bosco di faggi e abeti e, dopo aver superato un primo tratto piuttosto ripido, si giunge ad un tornante verso destra da cui si può accedere ad un'ampia radura sulla sinistra dove è stata realizzata la cattedrale vegetale, opera di Giuliano Mauri, artista di fama mondiale. Continuando sulla strada si raggiungono delle vecchie strutture sciistiche abbandonate a quota 1600 m.

Qui si può godere di un ampio panorama che nelle giornate limpide si spinge fino alla pianura e agli Appennini. A questo punto si può scegliere tra due percorsi alternativi: il primo continua sulla strada con un tracciato più lungo ma decisamente meno impegnativo, il secondo segue il sentiero 221 salendo ripidamente lungo il costone della montagna sulla sinistra. Entrambi i percorsi si sviluppano su ampi pascoli innevati dai quali si possono godere ampi panorami e si ricongiungono in prossimità di un pianoro a pochi minuti di cammino dal Rifugio Capanna 2000

2° Giorno, Domenica 16 Febbraio :

Rif. Capanna 2000 - Plassa

Al mattino dopo la colazione si lascia il Rifugio, in base alle condizioni della neve si può effettuare in giro in quota per ammirare il panorama innevato verso il Sentiero dei Fiori o verso la Baita Camplano per poi prendere la strada in discesa che riporta alle auto.



RESPONSABILITA'

° Al momento dell'iscrizione alla gita si considera tacita l'idoneità fisica del partecipante, il quale dichiara espressamente di essere in regola con gli ordinamenti previsti per sostenere attività fisica.

° L'escursionistica è consapevole, tramite le indicazioni della locandina esposta in bacheca, delle caratteristiche e delle difficoltà tecniche dell'escursione e di possedere i requisiti fisici idonei a parteciparvi in modo autonomo non necessitando di alcuna forma di accompagnamento.